

DATOS TECNICOS

| MOTOR | TH - 160 | TH - 210 |
|--------------------|--|--|
| TIPO: | Diesel, 3 cilindros, inyección indirecta, refrigeración por agua | Diesel, 4 cilindros, inyección indirecta, refrigeración por agua |
| MARCA: | Perkins | Perkins |
| MODELO: | 403 C - 15 | 404 C - 22 |
| CILINDRADA: | 1496 cc. | 2216 cc. |
| POTENCIA: | 24,4 KW (33 CV) | 32,8 KW (45 CV) |

TRANSMISION

Tracción a las cuatro ruedas con embrague de seguridad y desconector electrohidráulico de la tracción trasera.

Transmisión hidrostática con bomba de caudal variable, regulación "Automotive", motor de dos velocidades, regulación automática de la potencia mediante el pedal del acelerador, cambio de gama y marcha adelante-atrás mediante único mando eléctrico y puentes diferenciales con reducciones epicicloidales.

VELOCIDADES (Km/h)

Adelante = Atrás

Gama lenta = 0-10

Gama rápida = 0-20

Pendiente superable del 38% a plena carga

DIRECCION

Dirección hidráulica, sistema Orbitrol LS, con cilindro de doble vástago, integrado en el puente trasero.

FRENO DE SERVICIO

Doble sistema de frenos de servicio.

Freno hidrostático a las 4 ruedas mediante transmisión.

Freno de discos múltiples en baño de aceite, con accionamiento hidráulico por pedal, en el eje delantero.

FRENO DE ESTACIONAMIENTO

Freno mecánico, con sistema independiente, que actúa sobre el eje delantero.

Accionamiento mediante palanca manual.

| RUEDAS | TH - 160 | TH - 210 |
|-----------------|------------------------|------------------------|
| DELANTE: | 10,5 / 75-15,3 (10 PR) | 11,5 / 80-15,3 (14 PR) |
| ATRAS: | 8,0 / 75-15 (6 PR) | 10,5 / 75-15,3 (10 PR) |

EQUIPO HIDRAULICO

Bomba hidráulica de 45 L/minuto

Divisor del caudal para el circuito de dirección.

Mando tipo "Joystick" para los movimientos del mástil.

Mando independiente para accesorios auxiliares.

Válvula reguladora para la velocidad de descenso del mástil y válvula para-caídas.

Válvula compensadora, pilotada, para la inclinación del mástil.

Filtro de aceite sumergido. Varilla de nivel de aceite.

Presión de trabajo: 180 bar.

EQUIPO ELECTRICO

Alternador: 12V-55A

Batería: 12V - 70 AH

Iluminación y señalización de acuerdo a la normativa vigente.

Avisador acústico de marcha atrás y girofaro.

TECHNICAL DATA

DONNEES TECHNIQUES

| MOTOR | TH - 160 | TH - 210 |
|------------------|---|---|
| TYPE: | Diesel, 3 cylinders, indirect injection, water cooled | Diesel, 4 cylinders, direct injection, water cooled |
| MAKE: | Perkins | Perkins |
| MODEL: | 403 C - 15 | 404 C - 22 |
| CAPACITY: | 1496 cc. | 2216 cc. |
| POWER: | 24,4 KW (33 CV) | 32,8 KW (45 CV) |

TRANSMISSION

Traction on four wheel drive with security clutch and electrohydraulic disconnection on the rear wheels.

Hydrotatic transmission with variable flow pump and "automotive" torque regulator. Two speeds hydraulic motor. HI-LO and forward-reverse controlled by electrical and axles with epicycloidal reductions.

SPEEDS (Km/h)

Forward=Reverse

LO = 0-10

HI = 0-20

38% surmountable gradient at full load.

STEERING

Hydraulic steering, Orbitrol LS system, with double rod cylinder, integrated in the rear differential beam.

SERVICE BRAKE

Double service brake system: Hydrostatic on the four wheels through the transmission and multidisc type running in oil acting hydraulically by pedal, on the front axle.

PARKING BRAKE

Mechanical brake with independent system acting on the front shaft. Applied by hand lever.

| WHEELS | TH - 160 | TH - 210 |
|---------------|------------------------|------------------------|
| FRONT: | 10,5 / 75-15,3 (10 PR) | 11,5 / 80-15,3 (14 PR) |
| REAR: | 8,0 / 75-15 (6 PR) | 10,5 / 75-15,3 (10 PR) |

HYDRAULIC EQUIPMENT

Gear pump, max flow 45 L/min. with priority valve for steering.

Joystick mast movement control.

Independent auxiliary accessories control.

Regulator valve for the mast lowering speed and drop valve.

Mast inclination compensating valve with light indicator.

Immersed oils filter. Oil level indicating rod.

Work pressure: 180 bar.

ELECTRIC EQUIPMENT

Alternator: 12V - 55A

Battery: 12V - 70AH

Lighting and signalling according to the prevailing regulations.

Reverse and beacon acoustic signal.

| MOTEUR | TH - 160 | TH - 210 |
|-------------------|--|---|
| TYPE: | Diesel, 3 cylinders, indirecte injection, water cooled | Diesel, 4 cylinders, direct injection, water cooled |
| MARQUE: | Perkins | Perkins |
| MODELE: | 403 C - 15 | 404 C - 22 |
| CAPACITÉ: | 1496 cc. | 2216 cc. |
| PUISSANCE: | 24,4 KW (33 CV) | 32,8 KW (45 CV) |

TRANSMISSION

Traction sur les quatre roues, avec le embrayage de securite et deconection electrohydraulique des roues arriere.

Transmission hydrostatique avec pompe de débit variable et reglage "Automotive" de puissance. Moteur hydraulique et axes avec reductions epicycloidales.

VITESSES (Km/h)

Avant = Arrière

Lent = 0-10

Rapid = 0-20

Pentes surmontables de 38 % avec pleine charge.

DIRECTION

Direction hydraulique, système Orbitrol LS, avec cylindre de double tige, intégré dans le pont différentiel arrière.

FREIN DE SERVICE

Double système de frein de service: Hydrostatique aux quatre roues au moyent de la transmission et multidisques en bain d'huile commande hydrauliquement au pont avant par pedal

FREIN DE STATIONNEMENT

Frein mécanique, avec système indépendant, qui agit sur l'axe avant. Commandé par levier manuel.

| ROUES | TH - 160 | TH - 210 |
|-----------------|------------------------|------------------------|
| AVANT: | 10,5 / 75-15,3 (10 PR) | 11,5 / 80-15,3 (14 PR) |
| ARRIÈRE: | 8,0 / 75-15 (6 PR) | 10,5 / 75-15,3 (10 PR) |

EQUIPEMENT HYDRAULIQUE

Pompe d'engranages, debit max. 45 L/min. avec valve de priorite pour direction.

Commande du type "Joystick" pour les mouvements du mât.

Commande indépendante pour des accessoires auxiliaires.

Valve régulatrice pour la vitesse de descente du mât et valve pour chutes.

Valve compensatrice, pilotée, pour l'inclinaison du mât.

Filtre d'huile submergé. Tige du niveau d'huile.

Pression de travail : 180 bars.

EQUIPEMENT ELECTRIQUE

Alternateur : 12 V - 55 A

Batterie : 12V - 70 AH

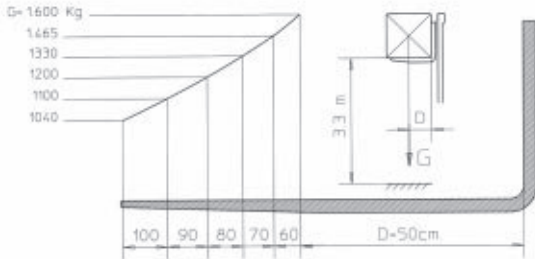
Eclairage et signalisation conformément à la normative en vigueur.

Avertisseur acoustique de marche arrière et phare tournant.

DATOS TECNICOS

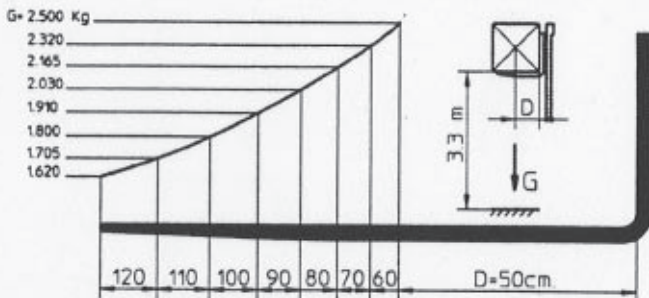
CUADRO DE CARGAS LOAD CHART TABLEAU DE CHARGEMENTS

TH - 160



CUADRO DE CARGAS LOAD CHART TABLEAU DE CHARGEMENTS

TH - 210



| | TH - 160 | TH - 210 |
|-----------|----------|----------|
| A | 440 | 515 |
| B | 1600 | 1700 |
| C | 545 | 560 |
| D | 3585 | 3775 |
| E | 1345 | 1400 |
| F | 1600 | 1700 |
| G | 5600 | 5850 |
| H | 3300 | 3450 |
| HS | 200 | 200 |
| HG | 2030 | 2200 |
| RI | 1800 | 2950 |
| RE | 3900 | 4450 |

MASTILES

Mástiles con visibilidad total y con nivelado longitudinal. Desplazador lateral. Tipos de mástiles con los que se pueden equipar de serie las Carretillas:

| | DUPLEX 360 | TRIPLEX 400 | TRIPLEX 600 |
|---------------------------------------|------------|-------------|-------------|
| Altura elevación H3 | 3,60 m. | 4,00 m. | 6,00 m. |
| Alt. máx. mástil plegado H1 | 2,50 m. | 2,05 m. | 2,90 m. |
| Alt. máx. mástil desplegado H2 | 4,15 m. | 4,55 m. | 6,55 m. |
| Alt. elevación libre. H4 | - | 1,36 m. | 2,12 m. |

Opcionalmente, las carretillas pueden ser equipadas con mástiles duplex y triplex de diferentes alturas de elevación.

HORQUILLAS

TH - 160

TH - 210

1000 x 100 x 30

1000 x 100 x 40

TABLERO

FEM II B de 1000

FEM II B de 1100

PUESTO DE CONDUCCION

- Plataforma abatible montada sobre amortiguadores y con visibilidad total y diseño ergonómico.
- Acceso por ambos lados. Mandos laterales.
- Asiento con suspensión y amortiguación, con regulaciones de longitud, altura y peso.
- Panel de instrumentos integral, con los siguientes elementos:
 - Cuenta revoluciones y cuenta-horas.
 - Indicador de temperatura.
 - Indicador de nivel del combustible.
 - Controles de carga de batería, presión de aceite, luces, intermitente, freno de estacionamiento.
 - Llave de arranque con bloqueo.
 - Mando de cambio luces, intermitente y claxon.
 - Caja de fusibles.

CAPACIDADES DE ELEVACIÓN

Con centro de gravedad a 500 mm.

Elevación a 6 metros de altura

PESO, con Mastil Triplex 4 m.

DEPOSITO DE COMBUSTIBLE

DEPOSITO DE ACEITE

EQUIPOS OPCIONALES

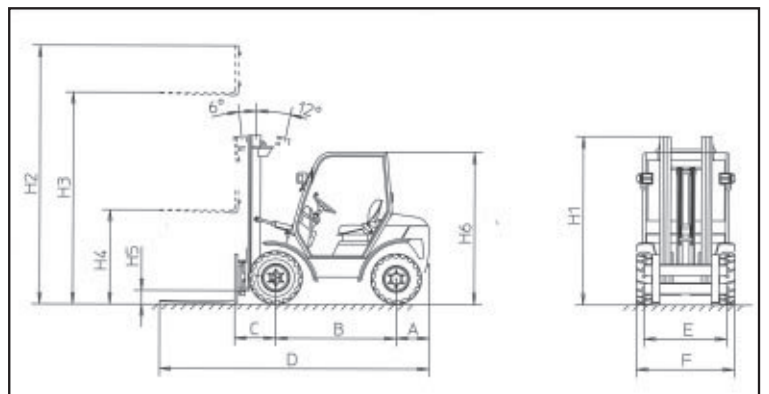
Cuchara para aridos de 200l.

Mástiles sobre demanda

Equipo compresor

Cabina cerrada

DIMENSIONES (mm.)



MASTS

Mast providing full visibility and fitted with longitudinal levelling and offsetting device.

Types of fork lifter masts may be fitted:

| | DUPLEX 360 | TRIPLEX 400 | TRIPLEX 600 |
|------------------------------------|------------|-------------|-------------|
| Lifting heigh H3 | 3,60 m. | 4,00 m. | 6,00 m. |
| Max. heigh folded mast H1 | 2,50 m. | 2,05 m. | 2,90 m. |
| Max. heigh unfolded mast H2 | 4,15 m. | 4,55 m. | 6,55 m. |
| Free lifting heigh H4 | - | 1,36 m. | 2,12 m. |

Optionalment, duplex and triplex mast, under order confirmation.

| FORKS | TH - 160 | TH - 210 |
|------------------|--------------------|--------------------|
| | 1000 x 100 x 30 | 1000 x 100 x 40 |
| DASHBOARD | FEM II B with 1000 | FEM II B with 1100 |

DRIVING POST

- Central, ample, ergonomic driving post.
- Access from either side.
- Seat with suspension and cushioning. Length, height and weight adjustment.
- Built-in instrument panel fitted with:
 - Rev counter and hour counter
 - Temperature indicator
 - Fuel level indicator
 - Battery charge, oil pressure, lights, intermittent light and parking brake controls
 - Ignition key with blocking device
 - Lights, intermittent light and horn controls
 - Fuse box

LOAD CAPACITY

With 500 mm. center of gravity

Load at 6 m. heigh

WEIGHT, with mast Triplex 4 m.

FUEL TANK

HYDRAULIC OIL TANK

| TH - 160 | TH - 210 |
|----------|----------|
| 1600 Kg. | 2100 Kg. |
| 700 Kg. | 1000 Kg. |
| 2750 Kg. | 3350 Kg. |
| 35 L. | 55 L. |
| 30 L. | 50 L. |

OPTIONAL EQUIPMENT

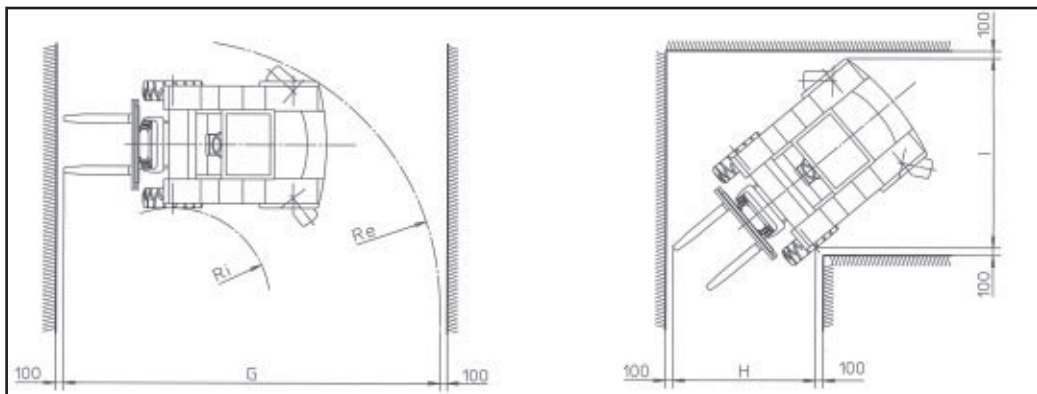
Bucket for arids of 200 L

Masts on demand

Compressor equipment

Cabin

DIMENSIONS (mm.)



MATS

Mâts avec visibilité totale, avec nivelage longitudinal et avec système de déplacement latéral.

Différents types de mâts avec les quels on pent équiper:

| | DUPLEX 360 | TRIPLEX 400 | TRIPLEX 600 |
|-------------------------------------|------------|-------------|-------------|
| Hauteur élévation H3 | 3,60 m. | 4,00 m. | 6,00 m. |
| Hauteur max. mâât ployé H1 | 2,50 m. | 2,05 m. | 2,90 m. |
| Hauteur max. mâât déployé H2 | 4,15 m. | 4,55 m. | 6,55 m. |
| Hauteur élévation libre H4 | - | 1,36 m. | 2,12 m. |

Optionalment, mâât duplex et triplex de différents hauteur.

| FOURCHES | TH - 160 | TH - 210 |
|---------------|--------------------|--------------------|
| | 1000 x 100 x 30 | 1000 x 100 x 40 |
| TABEAU | FEM II B avec 1000 | FEM II B avec 1100 |

POSTE DE CONDUITE

- Poste de conduite central, ample et ergonomique.
- Accès par les deux côtés. Commandes latérales.
- Siège avec suspension et amortissement, avec des régulations de longueur, de hauteur et de poids.
- Panneau d'instruments intégral, avec les éléments suivants :
 - Compte-tours et compteur d'heures.
 - Indicateur de température.
 - Indicateur du niveau de combustible.
 - Contrôles de charge de batterie, de pression d'huile, de lumières, de clignotants, de frein de stationnement.
 - Clé de démarrage avec verrouillage.
 - Commande de changement de lumières, de clignotants et de Klaxon.
 - Boîte à fusibles.

CAPACITE DE CHARGEMENT

Avec centre de gravité 500 mm.

Capacité a hauteur de 6 m

POID, avec mâât Triplex 4 m.

RESERVOIR DE COMBUSTIBLE

RESERVOIR D'HUILE HYDRAULIQUE

| TH - 160 | TH - 210 |
|----------|----------|
| 1600 Kg. | 2100 Kg. |
| 700 Kg. | 1000 Kg. |
| 2750 Kg. | 3350 Kg. |
| 35 L. | 55 L. |
| 30 L. | 50 L. |

EQUIPEMENTS OPTIONNELS

Cuillère pour des largeurs de 200 l.

Mâts sur demande

Equipement compresseur

Cabine

DIMENSIONS (mm.)